



# GENÈVE ENCHÈRES

Cyril Duval  
Bertrand de Marignac  
Olivier Fichot

4 – 6 décembre 2023



# GENÈVE ENCHÈRES

Cyril Duval  
Bertrand de Marignac  
Olivier Fichot

4 – 6 décembre 2023



# EXPOSITION PUBLIQUE ET VENTES

## Exposition publique

Vendredi 1er, samedi 2 et dimanche 3 décembre de 12h à 19h

## Vente aux enchères à la criée

Mercredi 6 décembre à 18h30 :  
Montres, bijoux, classique, XXe et contemporain  
Lots 1 à 148

## Vente aux enchères Online only

Lundi 4 décembre à 12h :  
Art asiatique, arts premiers et archéologie  
Livres, œuvres sur papier et tableaux  
Bijoux, pierres sur papier, montres et mode  
Arts de la table, objets de collection, verrerie et porcelaine  
Objets d'art et mobilier  
Lots 3000 à 5481

Catalogue disponible sur notre site internet

## Enregistrement

L'enregistrement des enchérisseurs se fait 30 minutes avant le début de la vacation.

## Restitution des lots

Vendredi 8 décembre de 12h à 17h; samedi 9 décembre de 11h à 14h; lundi 11 décembre de 11h à 17h.

## Responsabilité

Une fois adjudgés, les objets sont sous l'entière responsabilité de l'acheteur. Genève Enchères décline toute responsabilité quant aux dommages que l'objet pourrait encourir et ceci dès l'adjudication prononcée. Les achats non retirés 7 jours après le dernier jour de vente seront transportés dans un garde-meuble aux frais de l'acheteur.

## Païement

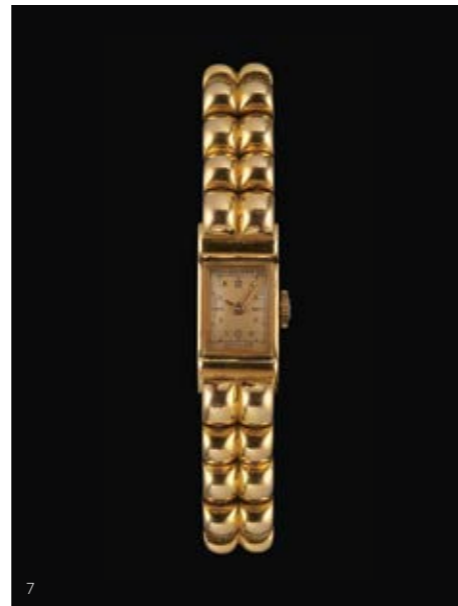
Les paiements par carte de crédit (Visa, Mastercard et American Express) sont acceptés avec une majoration de 2% du total du montant de la facture. En cas de virement bancaire, les lots seront délivrés une fois les fonds reçus sur le compte de Genève Enchères.



# MONTRES, BIJOUX, CLASSIQUE, XX<sup>e</sup> ET CONTEMPORAIN

**Vente aux enchères**

Mercredi 6 décembre à 18h30



**1. Tudor, Heritage, montre ronde chronographe automatique**  
 Cadran noir et gris, aiguilles et index luminescents argentés, trotteuse orange, secondes à trois heures, date à guichet à 6h, acier, D 41 mm 1500/2000

**2. Rolex, Oyster Perpetual Date, montre-bracelet ronde automatique**  
 Cadran doré, aiguilles et index bâtons dorés, date à guichet à 3h, réf 6917, or et acier, D 25 mm 1500/2000

**3. Piaget, Possession, montre ronde à quartz sertie de diamants**  
 Cadran argenté ponctué de diamants, aiguilles dorées, or rose 750, D 28 mm, poids brut 35 g 1000/1500

**4. Piaget, Protocole, montre-bracelet rectangulaire à quartz**  
 Cadran nacré, aiguilles argentées, or gris 750, 23x20 mm, poids brut 76 g 1500/2000

**5. Bulgari, Anfiteatro, montre ronde à quartz**  
 Cadran blanc, aiguilles et index bâtons argentés, platine 950, édition limitée no 057/100, D 35 mm, poids brut 75 g 800/1200

**6. Patek Philippe, montre-bracelet ronde mécanique**  
 Cadran crème, aiguilles et index bâtons argentés, or gris 750, D 15 mm, L env. 16.5 cm, poids brut 45 g 1200/1800



1

**7. Patek Philippe, montre-bracelet rectangulaire mécanique**  
 Cadran cuivré, aiguilles et index à points dorés, réf. 1253, circa 1943, or 750, L 16 cm, poids brut 46 g, avec son extrait des Registres 1000/1500

**8. Patek Philippe, Nautilus, montre-bracelet hublot automatique**  
 Cadran noir, aiguilles et index bâtons dorés, date à guichet à 3h, réf. 3800/1JA, or 750 et acier, 37x34 mm, service complet effectué en juillet 2023 10'000/15'000



1

8



**9. Bague « Toi et Moi » sertie d'un saphir jaune (env. 3.3 ct) et d'un saphir rose (env. 3.5 ct) taille ovale entourés de pavages de diamants**  
Travail italien, or 750, doigt 54-14, 8 g  
2000/3000

**10. Bague sertie d'une émeraude taille poire (env. 2 ct) épaulée de deux lignes de diamants**  
Or 750, doigt 54-14, 4 g  
800/1200

**11. Bracelet jonc ouvrant sertie d'une émeraude en pain de sucre et d'un saphir taille cabochon rehaussés de deux barrettes de diamants taille princesse**  
Or et or gris 750, poids brut 99 g  
4000/6000

**12. Bague sertie d'un saphir taille ovale ancienne (env. 7 ct) entouré de diamants taille ancienne**  
Or 750, doigt 56-16, 9 g  
1000/1500

**13. Bague sertie d'une émeraude octogonale de Colombie « minor oil » (2.89 ct) épaulée de part et d'autre de pavages de diamants**  
Or 750, doigt 53-13, 12 g, accompagnée d'un certificat Dunaigre  
7000/9000

**14. Boucles d'oreilles pavées de saphirs en serti invisible rehaussés de part et d'autre de lignes de diamants**  
Or 750, H 2 cm, poids brut 20 g  
1200/1800

**15. Bague sertie d'une émeraude taille ovale (env. 2.9 ct) épaulée de part et d'autre de pavages de diamants**  
Or 750, doigt 49-9, 6 g  
3000/2000

**16. Pendants d'oreilles retenant chacun une citrine taille ovale (total env. 20 ct) entourée de diamants et rehaussée d'un motif serti de citrines et de diamants**  
Or 750, H 4 cm, 19 g  
800/1200

**17. Bague sertie d'une émeraude octogonale de Colombie « minor oil » (3.41 ct) dans un entourage de diamants**  
Or rose 750, doigt 52-12, 4 g, accompagnée d'un certificat SSEF  
12'000/18'000



**18. \*Bague sertie d'une kunzite octogonale (env. 12 ct) entourée de diamants taille marquise et princesse (env. 1.2 ct)**  
Platine 900, doigt 55-15, 16 g  
1200/1800

**19. \*Bague centrée d'une émeraude taille émeraude (env. 4.5 ct) épaulée de part et d'autre d'une ligne d'émeraudes calibrées et de lignes de diamants**  
Or gris 750, doigt 53-13, 5 g  
1500/2000

**20. \*Bague centrée d'une émeraude taille cabochon (env. 8.5 ct) dans un double entourage de diamants (env. 1.5 ct) et d'émeraudes (env. 1 ct)**  
Or gris 750, doigt 57-17, 10 g  
1500/2000



**21. Bague tourbillon sertie d'un rubis taille ovale (1.87 ct) entouré de diamants**

Or gris 750, doigt 53-13, 4 g  
1000/1500

**22. \*Bracelet ligne serti de rubis taille ovale (env. 8 ct) alternés de diamants taille baguette (env. 1.6 ct)**

Or gris 750, L 18 cm, 12 g  
1200/1800

**23. Bague sertie d'un rubis birman non chauffé taille cabochon (env. 12.3 ct) entouré de diamants taille brillant et trapèze (total env. 2 ct)**

Or gris 750, doigt 56-16, 10 g, accompagnée d'un certificat AGL  
12'000/18'000

**24. Bague de style Art déco centrée d'une améthyste taille coussin ovale (env. 2.7 ct) dans un double entourage de diamants taille 8/8**

Platine 950, doigt 56-16, 7 g  
1500/2000

**25. \*Bague sertie d'un saphir étoilé birman non chauffé « royal blue » (15.62 ct) épaulé de diamants taille baguette et marquise (0.7 ct)**

Or gris 750, doigt 56-16, 7 g, accompagnée de deux certificats GFCO et GCI  
2500/3500

**26. \*Bague sertie d'un saphir de Ceylan « cornflower blue » taille ovale (8.18 ct) dans une monture ajourée composée de lignes de diamants**

Platine 900, doigt 52-12, 12 g, accompagnée d'un certificat GFCO  
1500/2000

**27. Bague sertie d'un saphir taille ovale (env. 2.5 ct) dans un entourage mouvementé de diamants taille baguette**

Or gris 750, doigt 54-14, 7 g  
1500/2000

**28. Collier tour de cou « Tutti-Frutti » entièrement pavé de saphirs, de rubis et d'émeraudes sculptés à motif de feuilles, rehaussés de diamants**

Or gris 750, L env. 39 cm, poids brut 88 g  
2000/3000



22



21



23



24



25



26



27





35

**29. Pendants d'oreilles retenant des saphirs taille ovale (total env. 8 ct) rehaussés d'une ligne de diamants et de saphirs taille ovale**

Or gris 750, H 3.5cm, 6 g  
1500/2000

**30. Bague sertie d'un saphir taille ovale (env. 7.8 ct) dans un double entourage de diamants**

Platine 950, doigt 55-15, 7 g  
4500/5500

**31. Bague dôme pavée d'un damier de saphirs et de diamants**

Or gris 750, doigt 52-12, 18 g  
700/900

**32. \*Bague sertie d'un péridot birman non traité taille ovale (6.20 ct) entouré et épaulé de diamants taille brillant et baguette**

Or gris 750, doigt 54-14, 6 g,  
accompagnée d'un certificat GFCO  
1000/1500



30



31



32



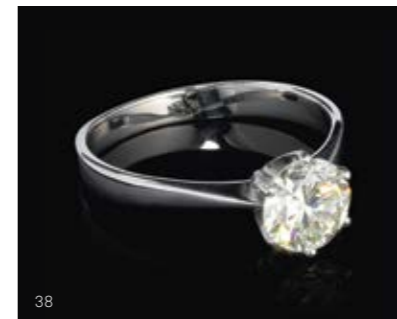
29



35



34



38



39



40



36



33



37

**33. Clips d'oreilles à motifs de fleurs stylisées centrés chacun d'un diamant taille ancienne (env. 1.2 ct chacun) entourés de diamants**

Or gris 585, D env. 2 cm, 8 g  
2000/3000

**34. \*Bague à motif de fleur ajourée centrée d'un diamant taille ancienne (env. 0.9 ct) dans un double entourage de diamants**

Or gris 750, doigt 53-13, 5 g  
1000/1500

**35. Broche-pendatif à motif de fleur pavée de diamants taille ancienne (total env. 4 ct)**

Or 750, H 3 cm, 12 g  
1000/1500

**36. Pendants d'oreilles design ajourés pavés de diamants (total env. 3.5 ct)**

Or gris 750, H 4.5 cm, 12 g  
1000/1500

**37. \*Clous d'oreilles octogonaux pavés de diamants calibrés dans un entourage de diamants taille brillant**

Or gris 750, env. 12x10 mm, 4 g  
1500/2000

**38. \*Solitaire serti d'un diamant (1.43 ct, J-VS1)**

Or gris 750, doigt 59-19, 3 g,  
accompagné d'un certificat GIA  
2000/3000

**39. Bague solitaire sertie d'un diamant (env. 1.15 ct)**

Platine 950, doigt 47-7, 3 g  
1000/1500

**40. Bague centrée d'un diamant (env. 0.6 ct) épaulé de deux diamants baguette et rehaussé de deux lignes de diamants**

Or gris 750, doigt 55-15, 5 g  
500/700





43



47



48



49

**41. Bague solitaire sertie d'un diamant (env. 3.8 ct) épaulé de part et d'autre de trois diamants**  
Or gris 750, doigt 54-14 avec ressort intérieur, 6 g  
5000/8000

**42. Carl Bücherer, bague sertie d'un diamant taille ancienne (env. 0.9 ct) épaulé de part et d'autre de lignes de diamants**  
Or gris 750, doigt 56-16, 5 g  
1500/2000

**43. Clips d'oreilles pavés de diamants retenant chacun une perle (D env. 10 mm)**  
Or gris 750, H 4.5 cm, 14 g  
1200/1800

**44. Broche en dentelle ajourée centrée d'un motif pavé de diamants taille ancienne et orné de motifs floraux pavés de diamants taille ancienne**  
Travail français circa 1910, or gris et platine, D env. 48 mm, 14 g  
1000/1500

**45. Roberta Porrati, collier à maille vénitienne retenant un pendentif stylisé articulé pavé de diamants (total env. 3.5 ct)**  
Or gris 750, L 46 cm, H pendentif 6.5 cm, 18 h  
2000/3000

**46. Roberta Porrati, pendants d'oreilles stylisés articulés pavés de diamants (total env. 3 ct)**  
Or gris 750, H 5.5 cm, 13 g  
1500/2000

**47. Kerdanian, pendants d'oreilles composés d'une ligne de diamants retenant des perles de Tahiti (D env. 9.5 mm)**  
Or gris 750, H 4 cm, 6 g  
800/1200

**48. Léon Hatot, pendants d'oreilles retenant des aiguës-marines rehaussées de diamants**  
Or gris 750, H 5.5 cm, poids brut 13 g  
800/1200

**49. Pomellato, pendants d'oreilles retenant l'un une citrine et l'autre une topaze bleue en poires facettées, rehaussées de rubis, de tsavorites et de diamants**  
Or 750, signés et numérotés P600006646, H 4.5 cm, 15 g  
1000/1500

**50. Piaget, Dancer, bague retenant un motif mobile sertie d'une ligne de diamants (env. 0.4 ct)**  
Or gris 750, doigt 53-13, 18 g  
600/800



41



42



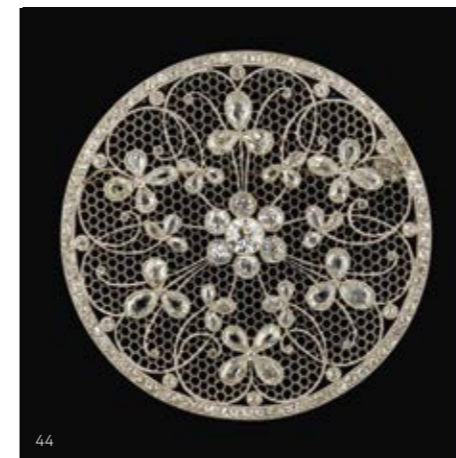
50



45



46



44



45



44



54



55



51



52



53

**51. Bulgari, Allegra, bague composée de trois lignes serties d'une citrine, d'une rhodolite, d'un péridot et d'une topaze bleue rehaussés de diamants**  
Or 750, signée, doigt 50-10, 12 g  
3000/5000

**52. Chaumet, motif ceinture pavé de diamants, pouvant se porter en bracelet et en tour de cou**  
Or gris 750, signé et numéroté 347690, 13 g, accompagné de six bracelets et cinq tours de cou en soie interchangeables, dont six neufs  
2000/3000

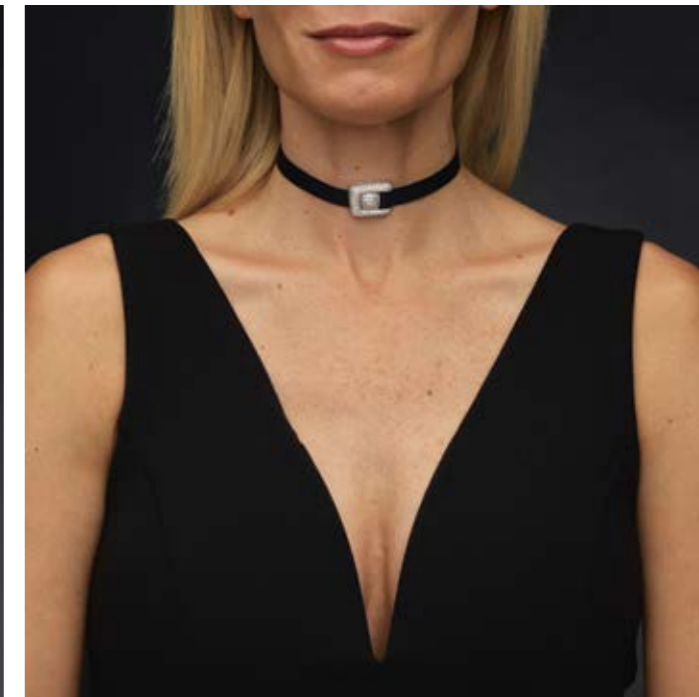
**53. Cartier, pendentif à motif de toison d'or**  
Or 750, signé et numéroté 406856, H 4 cm, 16 g  
1000/1500

**54. Cartier, Double C, bracelet jonc ouvert trois ors sertie de diamants**  
Or, or gris et or rose 750, signé et numéroté 559349, 28 g  
1000/1500

**55. Cartier, Double C, bague trois ors sertie de diamants**  
Or, or gris et or rose 750, signée et numérotée 446594, 6 g  
200/300



52



52

54-55





57



58



60

**56. Cartier, Double C, ensemble d'un collier et d'un bracelet**  
Or 750, signés et numérotés 767206 et 840273, L 41.5 et 19 cm, 83 g 3000/5000

**57. Van Cleef and Arpels, anneau tour complet serti de diamants**  
Platine 950, signé et numéroté BL 67559, doigt 53-13, 4 g 1800/2200

**58. Van Cleef & Arpels, ensemble de deux bagues à motif en chevron**  
L'une sertie de corail peau d'ange et l'autre d'onyx, chacune pavée de diamants, or 750, signées VCA, numéro illisible, doigt 47-7, poids brut 10 g 1500/2000

**59. Van Cleef & Arpels, collier à maille forçat retenant un pendentif à motif de papillon aux ailes serties de corail peau d'ange et centré d'un diamant**  
Circa 1979, or 750, signé VCA, numéroté G4040K7, L 36 et 44 cm, 6 g 1000/1500

**60. Van Cleef & Arpels, anneau serti d'un corail et pavé de diamants**  
Or 750, signé VCA, numéroté B5160K23, doigt 48-8, poids brut 7 g 600/800

**61. Van Cleef & Arpels, bracelet ligne serti de turquoises taille cabochon alternées de deux diamants taille 8/8**  
Circa 1965, or 750, signé VCA et numéroté 2V388.1, L 18 cm, 22 g. On joint un second bracelet du même modèle acheté en même temps directement à Mme Denise Arpels selon courrier du 23 mars 1972, or 750, L 18 cm, 22 g. 3000/5000



56



59



61



56



**62. Bassin tripode Longquan, Chine, dynastie Ming (1368-1644)**

Grès émaillé céladon à motifs incisés de pivoines, D 32 cm  
800/1200

**63. Coupe sur talon, Chine dynastie Song (960-1279)**

Céladon Yaozhou vert olive à motifs incisés sous couverte, D 13.5cm  
1000/1500

**64. Grand plat Longquan, Chine, dynastie Ming (1368-1644)**

Porcelaine émaillée céladon à motifs de quadrillages, D 44 cm  
1000/1500

**65. Vase balustre Longquan, Chine, dynastie Qing (1644-1912)**

Porcelaine émaillée céladon à motifs incisés sous couverte de croisillons, H 30 cm  
1000/1500

**66. Grand plat, Chine, Longquan, dynastie Ming (1368-1644)**

Grès émaillé vert olive à motifs incisés de fleurs, D 33 cm  
1500/2000

**67. Plat Kraak, Chine, fin de la dynastie Ming (1368-1644)**

Porcelaine émaillée bleu blanc à décor dans des réserves, D 36 cm  
1000/1500

**68. Plat famille verte, Chine, époque Kangxi (1654-1722)**

Porcelaine émaillée polychrome à motif d'un oiseau branché, D 34 cm  
1500/2000



# COLLECTION FRANK DUNAND

Vente à la criée : lots 62 à 68  
Vente Online only : lots 3000 à 3065

Frank Dunand (1937-2014),  
ancien violoncelliste à l'Orchestre  
de la Suisse Romande et ancien  
conservateur de la collection Baur



3052



3001



3016



3051



3059



3056



75

**69. Paire de vases simulant un marbre vert rechampi doré**

Terre cuite peinte et dorée, H 46 cm.  
Provenance: Akko van Acker Antiquités, Paris.  
1000/1500

**70. Cabinet de gemmes façon cabinet d'amateur, façade XVIIIe s et transformations contemporaines**

Métal repoussé, peint et doré, agrémenté de corail et cristaux, 47x56x21 cm  
2000/3000

**71. Collection de gemmes et minéraux présentés à la manière d'un livre ouvert en trompe-l'oeil, XXe s**

Vermeil, cabochons et plaquettes de pierres diverses, 40x32 cm  
5000/8000

**72. Chaumet, aigle**

Vermeil et cristal de roche, H 34 cm, L 60 cm  
3000/5000

**73. Suite de trois aiguières de style Renaissance**

Münich, 1857, verre perlé et montage en vermeil à décor de rinceaux et fruits, gravé des initiales VAML, H 26 cm  
1500/2000

**74. Important Christ en croix, Goa ou travail hispano-philippin, XVIIIe s**

Ivoire sculptée, H 51 cm et H de la croix 82 cm  
3000/5000

**75. Paire de candélabres à deux lumières d'époque Louis XV ornés d'oiseaux et fleurs**

Porcelaine et bronze doré, poinçons au C couronné (1747-1749), H 27 cm  
10'000/15'000

**76. Auguste de Niederhauser dit Rodo (1863-1913)**

Femme les bras levés, bronze à patine brune, cire perdue, cachet du fondeur Valsuani, L 30 cm  
2000/3000

70



74

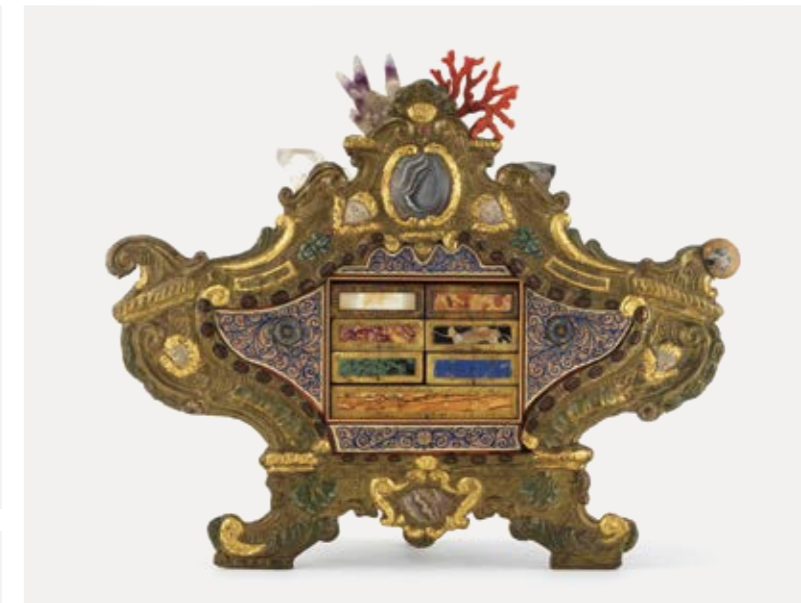


73



69

70



71

72



76





77

**77. Grande verseuse piriforme à festons torsés, probablement Allemagne, XVIIIe s**

Argent, dédicace postérieure de 1821 sous la base, H 26cm, 760g 800/1200

**78. Coffret à décor de séraphins, putti et rinceaux, Italie, début XVIIIe s**

Bois de loupe, ivoire et nacre, 13.5x30.5x21.5cm. Provenance: Robert Brossy, Rolle. 2000/3000

**79. Coffret à décor de la forge de Vulcain, Sud de l'Italie, XVIIIe s**

Ecaille de tortue, nacre, argent et or, 6.5x23.5x17cm. Provenance: Robert Brossy, Rolle. 5000/7000

**80. Boîte à pilules octogonale à motif guilloché de cubes entouré de rinceaux**

France, début XIXe s, or, 2.5x3.2x0.9cm, 14g 500/700



86

**81. Tabatière longue octogonale d'époque Empire à décor guilloché**

France, circa 1800, miroir interne, or, 6.5x1.5x0.8cm, poids brut 30g 600/800

**82. Portrait de Louis XIV attribué à Jean Petitot (1607-1691)**

Miniature sur émail dans un encadrement en or attribué à Adrien Vachette (1753-1839), 3.5x3cm 1000/1500

**83. Tabatière ovale époque Louis XVI à décor de cannelures, bordure d'entrelacs et ruban**

France, fin XVIIIe s, or et écaïlle, 4.5x6.5x3cm, poids brut 64g 1500/2000

**84. Boîte en écaïlle sertie d'une pièce de 24 livres, 1793, an II**

D 8cm 2000/3000



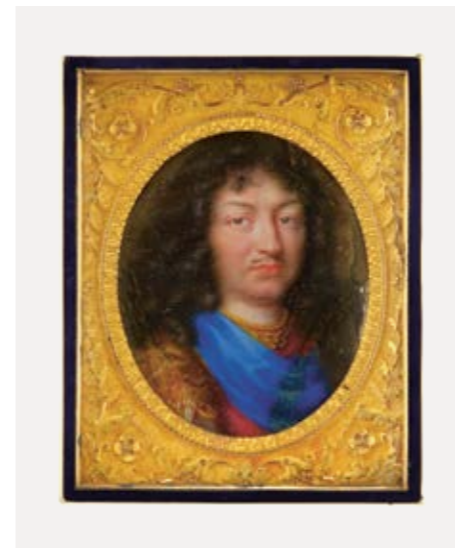
78



79



84



82

**85. Tabatière à décor d'une scène mythologique d'offrande en médaillon entourée de rinceaux**

Signé «Vachette, bijoutier à Paris», début XIXe s, or, émail bleu et calcédoine signée en grec, 6x8.5x2cm, poids brut 215g 5000/8000

**86. Grand broc et bassin néoclassique à frise de fleurs**

France, circa 1830, argent, H 38 et L 39cm, 1450g 1000/1500

**87. Pendule ornée d'un Napoléon Ier drapé à l'antique, début XIXe s**

Base à décor d'une frise à l'antique, bronze doré et bronze patiné, 51x37x12cm 2000/3000



87



80



83



81



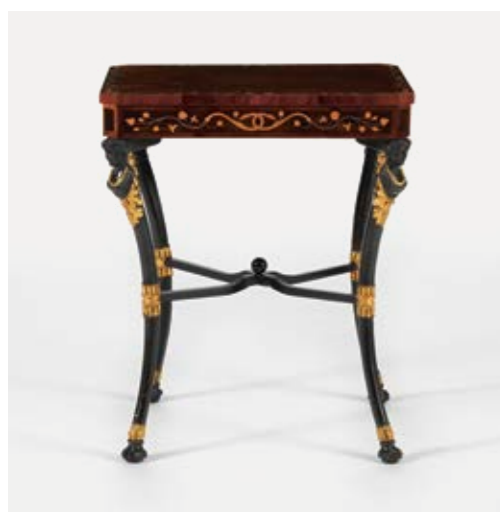
85



89



91



94



93



92

**88. École russe, fin XVIIIe s**

Portrait présumé du Tsar Alexandre Ier, enfant, huile sur toile, 73x55 cm.  
Provenance: Collection Demidoff, puis famille Cartier.  
5000/8000

**89. Broc et bassin godronnés à frise de fleurs**

Russie, Saint-Petersbourg, 1830, 84 zolotniks, argent, H 25.5 et L 40 cm, 1700g  
1200/1800

**90. Soupière ovale à motif de guirlandes, prises dauphins, et médaillons au chiffre de Catherine II de Russie**

Feydor Petrov, Moscou, 1783, contrôleur Stephan Belkin, argent doré, L 37 cm, 2280 g  
8000/12'000

**91. Boîte à cigarettes sertie de diamants taille ancienne, saphirs, rubis et émeraudes**

Gordon, Saint-Petersbourg, argent et pousoir en or, circa 1900, 9x6.5 cm, 109g  
2000/3000

**92. Lustre néoclassique à six lumières, Russie, probablement Saint-Petersbourg, circa 1800**

Vert teinté rouge, pampilles et bronze doré, H 105 cm, D 70 cm  
5000/8000

**93. Table de salon de style retour d'Égypte, probablement Russie, XXe s**

Bronze doré et patiné à motif de têtes d'Égyptiens, marbre veiné rouge, 75x42x26 cm  
1000/1500

**94. Table de salon rectangulaire, probablement Russie, début XIXe s**

Un tiroir formant écritoire, montants à motif de tête de femme drapée, pieds griffes, 76x62x44 cm  
1000/1500



**95. Balthasar van der Ast (1593-1657),  
Nature morte, huile sur panneau,  
signée et datée 1641, 61 x 104 cm**

Littérature: Bol Laurens J.,

The Bosschaert Dynasty: Painters of  
Flowers and Fruit, 1960, p. 85, no 112.

Provenance:

- H.W. Cholmley, Esq. of Howsham  
Hall, York;
- Christie's, Londres, 1 février 1902,  
lot 13;
- J. St. Hensé, Londres;
- Arthur Kay, Esq., F.S.A., de Tregortha,  
Winston drive, Glasgow et Londres;
- Christie's, Londres, 11/12 mai 1911,  
lot 6 (acheteur «Cohen»);
- Galerie Jannetje Denijs, Amsterdam,  
1944;
- Stichting Nederlands Kunstbezit,  
Pays-Bas, circa 1946;
- Restitué à la Galerie Jannetje Denijs,  
Amsterdam, 1950;
- W. Russell, Amsterdam, 1962;
- Sotheby's, Londres, 25 juin 1969,  
lot 51 (acheteur «Francis»);
- Cornette de Saint-Cyr, Hotel Drouot,  
Paris, 16 avril 1986, lot 59;
- Galerie Michel Segoura, Paris,  
présenté à la Biennale des Antiquaires,  
1986;
- Collection particulière, Genève.  
80'000/120'000



95





97



98



99

**96. Agostino Verrocchi (1586-1659)**  
 Nature morte aux melons sur un entablement, huile sur toile, 93x167 cm  
 20'000/30'000

**97. Proche suiveur de Hieronymus Gallé (1625-1679)**  
 Vase de fleurs sur un entablement, huile sur toile, 33x26 cm  
 800/1200

**98. École XVIIIe s signée P. De Witt**  
 Bouquet de fleurs sur entablement, huile sur toile, 58x46 cm  
 3000/5000

**99. D'après Nicolas de Largillière (1656-1746)**  
 Portrait de Madame Louis Guiguer née Judith van Robai, huile sur toile, 80x65 cm. Une ancienne identification erronée indique Portrait de Marie Jeanne de Thelusson de Vermenoux. Copie d'après l'original conservé au Musée national suisse de Prangins.  
 3000/5000



96

**100. Eduardo León Garrido (1856-1949)**

Elégante dans son intérieur,  
huile sur panneau, signée, 64x54 cm  
2000/3000



102

**101. Narcisse Bercher (1819-1891)**

Vue du Caire, huile sur panneau,  
signée et datée 1878, 80x64 cm  
3000/5000

**102. Jacek Malczewski (1854-1929)**

Portrait de Konrad Gorecki, huile  
sur toile signée et datée 1919, 74x47 cm  
15'000/20'000

**103. Albert Schmidt (1883-1970)**

Nuages sur le lac, huile sur papier,  
signée, 42x57 cm  
2000/3000

**104. Otto Vautier (1863-1919)**

Scène symboliste: trois femmes devant  
une fontaine, huile sur toile, signée,  
152x200 cm  
2000/3000

**105. Maurice Barraud (1889-1954)**

Femme nue, huile sur toile, signée  
et datée 16, 73x61 cm. Étiquette au dos  
collection Joseph Müller  
4000/6000



103



100



101



105



104



106

**106. Élément de tapisserie, fin XVIe/début XVIIe s**

A motif de sujets bibliques et mythologiques, bordure moderne, 208x162 cm 1500/2000

**107. Tapisserie d'Aubusson, fin XVIIe/début XVIIIe s**

A sujet de paysans en conversation dans le goût de Teniers, bordure sur fond bleu, 290x420 cm 1500/2000

**108. Tapisserie, Aubusson, fin XVIIe/début XVIIIe s**

A décor d'un château et jardin en perspective, bordure à motif de médaillons, oiseaux et fleurs, 330x269 cm 2000/3000

**109. Dix chaises d'époque Régence ou début Louis XV**

Bois naturel sculpté de coquilles et feuilles d'acanthe, garniture au petit point à motif de fruits 2000/3000

**110. Bureau Mazarin d'époque Louis XIV**

Plateau à abattant gainé de cuir démasquant tiroirs et surface d'écriture plaqués d'écaille de tortue, filets d'ébène et ivoire, caissons à tiroirs à décor marqueté de fleurs supportés par des termes en bois sculpté, patinés noir et dorés, 80x145x71 cm. Provenance: Etienne Levy, Paris, 1995. 5000/7000

**111. Table de milieu toutes faces d'époque Régence**

Bois sculpté et doré à motif de fleurettes, 82x110x60 cm 5000/8000

**112. Suite de six fauteuils d'époque Louis XV estampillés P. Bernard**

Bois sculpté et doré à motif de fleurettes, garniture en tapisserie d'Aubusson à motif d'animaux dans des encadrements de fleurs. Pierre Bernard reçu maître en 1766. 5000/8000

112



111



113

**113. Cabinet, Italie et Angleterre, fin XVIIe/début XVIIIe s, piètement postérieur**

Ébène et filets d'étain, colonnettes en marbre et éléments en bronze doré, façade compartimentée de panneaux à décor de plaques de paésine, niche démasquant des tiroirs et surmontée des armoiries de Sir Francis Dayrell (?-1760), dim. totale: 168x128x52 cm, H cabinet: 84 cm. Provenance: Les armoiries sont celles de Sir Francis Dayrell, de Shudy Camps Hall, décédé en 1760, fils de Marmaduke Dayrell et Mary Isham. Le cabinet a probablement été ramené d'Italie par l'un de ses oncles maternels, sir Thomas Isham ou sir Justinian Isham, de Lamport Hall, qui ont tous deux fait le Grand Tour en 1677-1678 et 1719-1720. Un tableau représentant Francis Dayrell, son épouse et des cousins, circa 1725, devant Belton House est toujours conservé dans cette maison aujourd'hui propriété du National Trust. 20'000/30'000

112



109





114



120

**114. Petite armoire à panneaux de laque en partie d'époque Transition**

Un vantail, trois panneaux de laque de Chine ou du Japon, bois de violette et marbre rouge veiné, 133x90x45 cm  
2000/3000

**115. Paire de commodes galbées, Naples, XVIIIe s**

Bois de loupe, bois de rose et marbre noir, 84x57x34 cm  
3000/5000

**116. Suite de 12 chaises d'époque Louis XV, estampillées George Jacob**

Bois laqué beige et cuir fauve. Georges Jacob reçu maître en 1765.  
6000/8000



116

115



118



119



117

**117. Console d'époque Louis XV**

Bois sculpté et doré, marbre, 93x86x48 cm  
2000/3000

**118. Table de salon d'époque Transition**

Bois de rose, marbre brèche d'Alep, 66x38x27 cm  
1500/2000

**119. Table de salon d'époque Transition**

Un tiroir latéral, une tablette et deux tiroirs de face, marbre rouge griotte à galerie, placage de bois de rose et bois de violette et bronze doré, 76x41x31.5 cm. Provenance: Collection de Greta Garbo (1905-1990), vente Sotheby's, 15 novembre 1990, lot 184. Acheté chez Jacques Perrin. 4000/6000

**120. Secrétaire d'époque Louis XVI estampillé Rübestück et JME**

Marqueterie de fleurs, un abattant, deux vantaux, 129x77x38 cm. François Rübestück (circa 1722 - 1785, maître en 1766)  
2000/3000



**121. Paire de miroirs à fronton de style début XVIIIe s**

A motifs de vases de fleurs et guirlandes, laiton doré, glaces gravées, 131 x 75 cm  
4000/6000

**122. Paire de meubles formant dessertes, Angleterre, époque Régency**

Palissandre, laiton, bois doré, montants à motifs de têtes d'égyptiens, 113 x 112 x 42 cm  
5000/8000



**123. Paire d'athéniennes tripodes de style Louis XVI, milieu XIXe s**

Bois laqué noir et or, H 135 cm  
1000/1500

**124. Table de salon de style Louis XVI estampillée Millet à Paris**

Acajou, bronze doré et marbre vert, 77 x 61 x 38 cm  
1000/1500

**125. Guéridon tripode néoclassique, milieu XIXe s**

Plateau en marqueterie de marbre, bronze doré, 75 x 53 cm  
2000/3000

**126. Guéridon octogonal d'époque Napoléon III à la manière d'Angelo et Luigi Falcini**

Marqueterie de bois coloré, nacre et ivoire, 80 x 80 cm  
1000/1500

**127. Table rectangulaire par Gabriel Viardot, Paris, datée 1886**

Bois au naturel à décor sculpté à l'entrecroisement d'un dragon, rallonges à l'italienne, plateau gainé de cuir, 76 x 119 x 72 cm.  
Provenance : Galerie Roxane Rodriguez, Paris, 2000 ; Jean-François Graf ; Collection d'un couple d'amateurs en Suisse.  
800/1200



**128. \*Pablo Picasso (1881-1973)**

Famille de saltimbanques (suite Vollard, pl. 54), pointe sèche sur vergé filigrané Vollard, signé à la mine de plomb, 19x26,5cm (sujet), 33,5x45cm (feuille). Bloch 163. 1500/2000

**129. \*Pablo Picasso (1881-1973)**

Trois acteurs (Suite Vollard, pl. 77), pointe sèche sur vergé filigrané Vollard, signé à la mine de plomb, 18x27 cm (sujet), 44,5x34 cm (feuille). Bloch 145. 2000/3000

**130. \*Pablo Picasso (1881-1973)**

Le repos du sculpteur devant les chevaux et un taureau (suite Vollard, pl. 57), pointe sèche sur vergé filigrané Vollard, signé à la mine de plomb, 19x26 cm (sujet), 34x45cm (feuille). Bloch 166. 2000/3000

**131. Pablo Picasso (1881-1973)**

Variation autour de Don Quichotte et Dulcinée: Halte de comédiens ambulants, aquarelle au sucre, signée et datée 15.6.68, numérotée 38/50, 50x66cm 10'000/15'000

**132. Pablo Picasso (1881-1973)**

Visage de femme (1953), plat en céramique émaillé et incisé, estampillé et marqué Madoura Plein Feu/ Edition Picasso, édité en 400 exemplaires, 38,8x32 cm. In Ramie 220. 4000/6000

**133. Pablo Picasso (1881-1973) & Ateliers Madoura**

Picador et Taureau, 1953, 25 septembre, assiette ronde/ carrée, E.O, terre de faïence blanche, décor à la paraffine oxydée, bain d'émail blanc noir, tirée à 200 exemplaires, D 25 cm. In Ramie no 194. 2000/3000



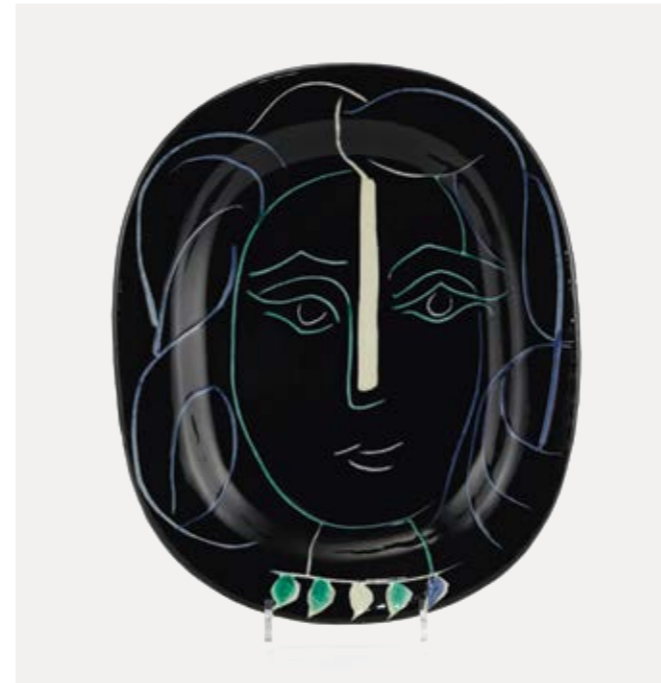
128



129



130



132



133

131



**134. Henri Laurens (1885-1954)**

Artémis et Phébus, (1935), collage, fusain, craie blanche et mine de plomb sur papier, titrée en bas à droite, non signée, 35x26 cm. Composition ayant servi à la gravure de la planche des pages 26-27 des Dialogues de Lucien, Tériade, 1951. Provenance: Vente Boisgirard-Heeckeren, Paris, 15 décembre 1978, lot 71; Galerie Ditesheim, 1984. 2000/3000

**135. Fernandez Arman (1928-2005)**

Allure d'objets, technique mixte et collage sur papier, signée, 75x55 cm. Cette œuvre est répertoriée dans les archives de Madame Denise Durand-Ruel sous le no 6513. 2000/3000

**136. \*Salvador Dali (1904-1989)**

Étude pour le rêve de Vénus II, mine de plomb, encre et aquarelle sur papier, signée, 35,5x38 cm 10'000/15'000

**137. \*Salvador Dali (1904-1989)**

Étude pour le rêve de Vénus III, mine de plomb, encre et aquarelle sur papier, signée, 35,5x38 cm 10'000/15'000

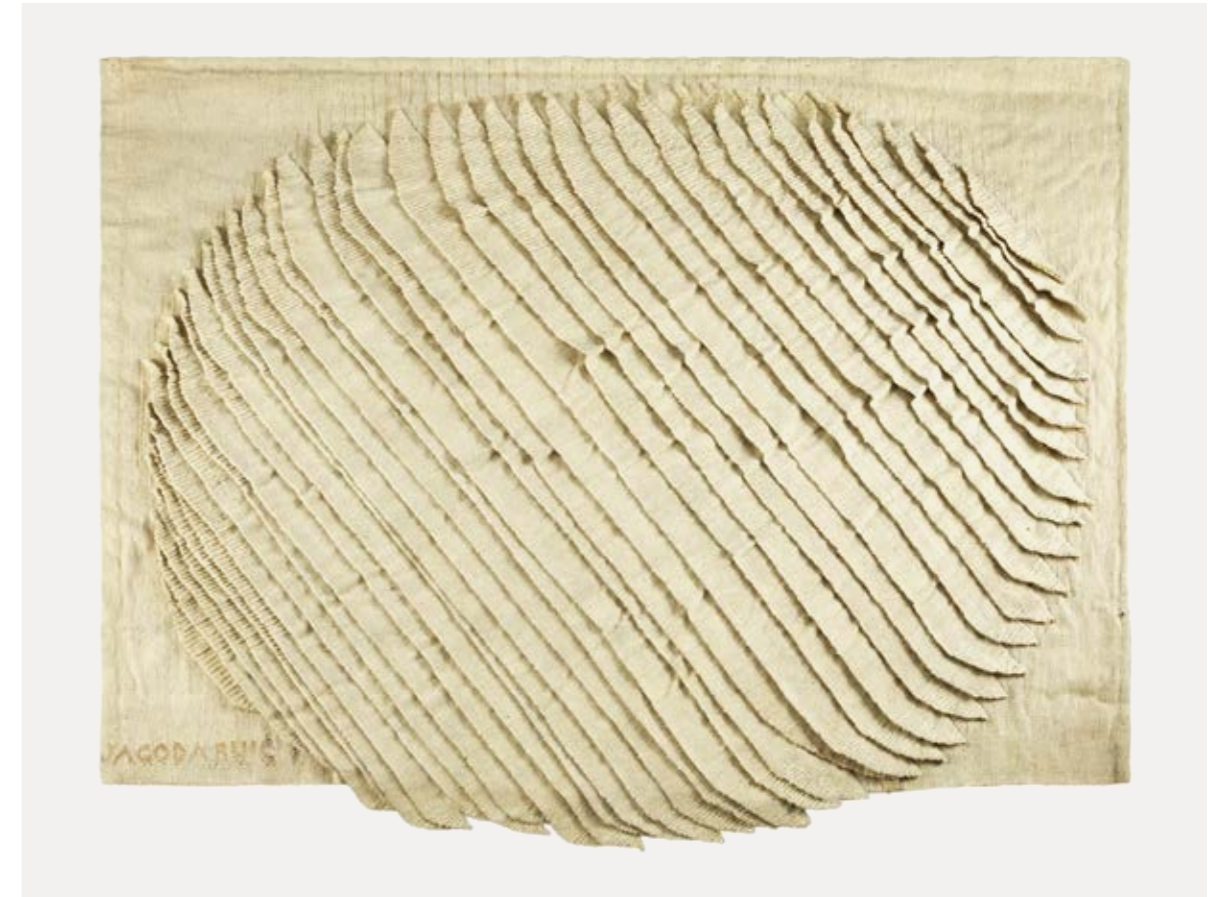
**138. Jagoda Buic (1930)**

Tapisserie Cercle dynamique (1976), laine, intitulée, signée et datée sur le bolduc au dos, 210x260 cm 2000/3000

137



136



138

135



134







140



139



142



143

144



**139. Alexandre Fassianos (1935-2022)**  
The smoker, acrylique sur toile,  
64x49cm  
8000/12'000

**140. Alexandre Fassianos (1935-2022)**  
Amour nocturne, acrylique sur toile,  
67x72cm  
10'000/15'000

**141. Fikret Saygı Mualla (1903-1967)**  
Les élégantes, gouache sur papier,  
signée et datée 60, 25.5x50cm  
6000/8000

**142. Raya Sorkine (1936-2022)**  
Clown blanc, huile sur toile, signée,  
64x78cm  
1500/2000

**143. Raya Sorkine (1936-2022)**  
Amour de la Thora, huile sur toile,  
signée, 100x100cm. L'œuvre est  
munie de son certificat d'authenticité.  
2000/3000

**144. Elvira Bach (1951)**  
Tanzerin no 4, 1985, dispersion sur  
toile, 165x130cm. Provenance:  
Galerie Pierre Huber.  
4000/6000



141

**145. Pierre Koukjian (1962)**

Haricot magique, acier, signé,  
H 155 cm  
6000/8000

**146. Kees Verkade (1941-2020)**

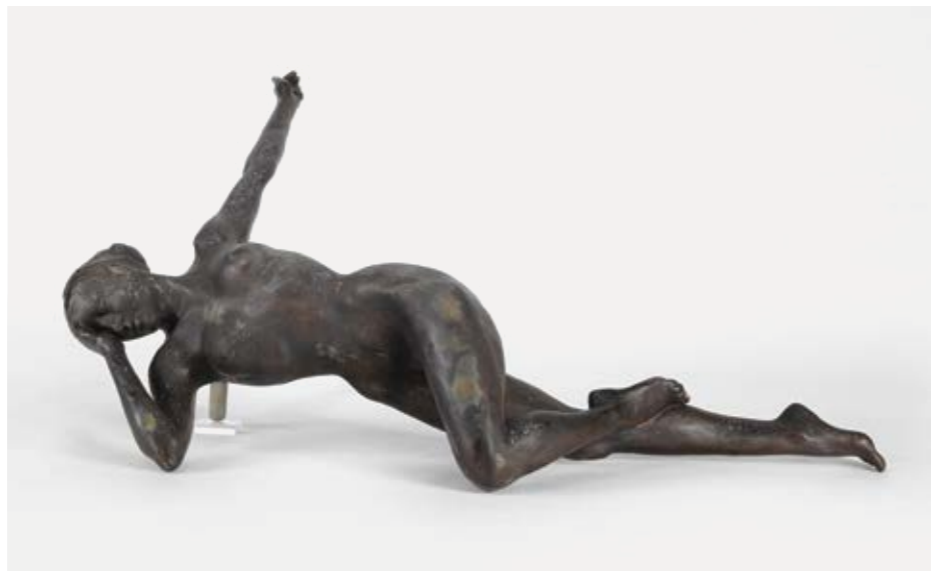
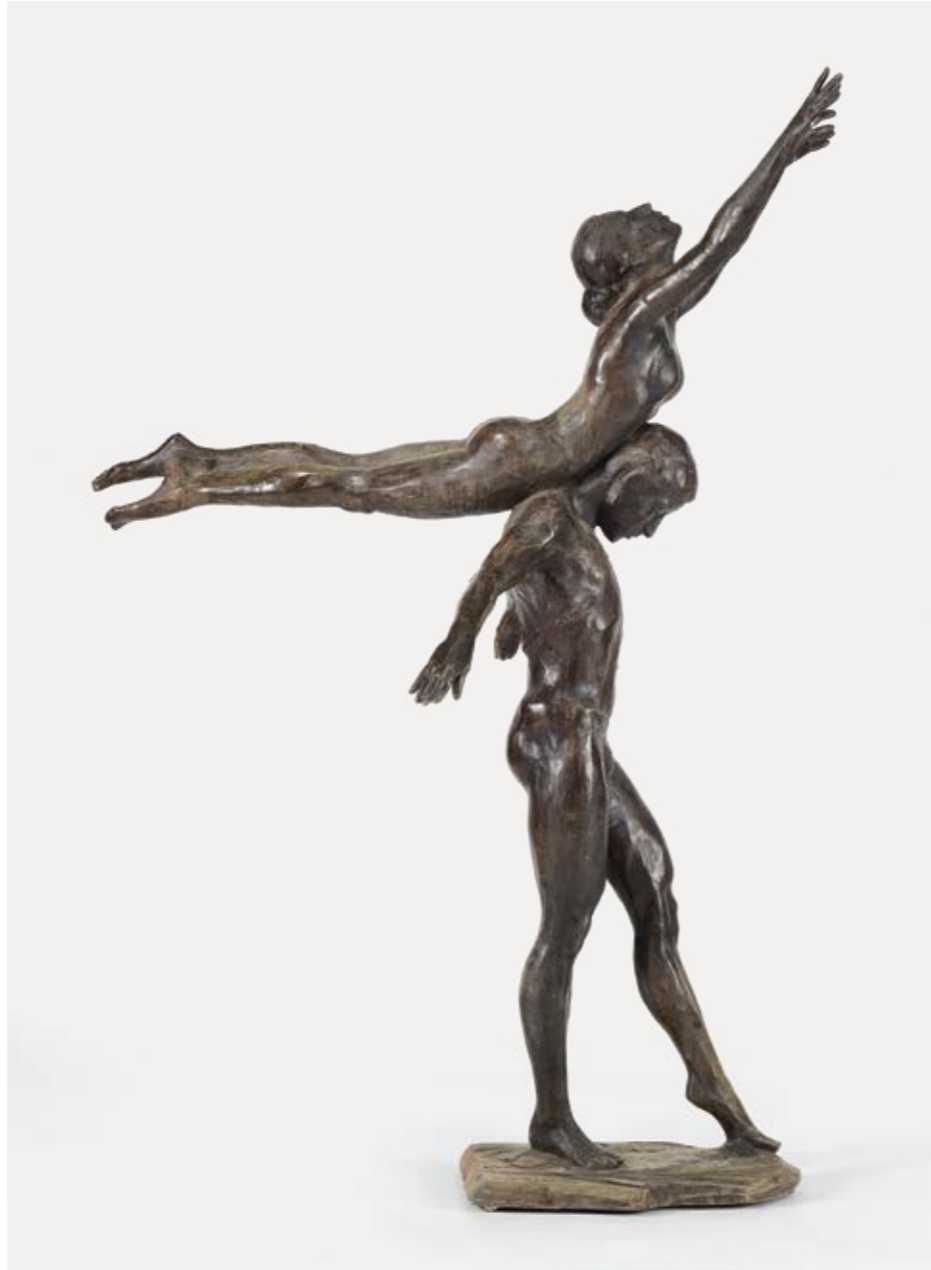
Le réveil, bronze, signé, L 120 cm  
4000/6000

**147. Kees Verkade (1941-2020)**

L'envol, bronze, signé, H 213 cm  
10'000/15'000

**148. David Kracov (1968)**

Bringing colors of life, sculpture  
murale en trois éléments métalliques  
et laqués polychromes à motif  
floral et formant le mot COLOUR  
une fois assemblés, numérotée 1/55,  
L 250 cm  
8000/12'000



148

145





# ONLINE ONLY 2482 LOTS

**Vente aux enchères**  
Lundi 4 décembre à 12h



3114



3117



3131



3165



3140



3104



3112



3142



3144



3129



3089



3132



3099



3119



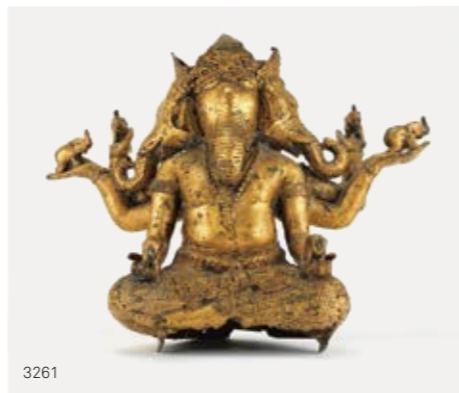
3086



3213



3205



3261



3219



3242



3231



3236



3227



3228



3216



3245



3220



3204



3226



3229



3230



3228



3240



6013



6009



6003



6004



6017



6011



6016



6015



6012



3344



3345



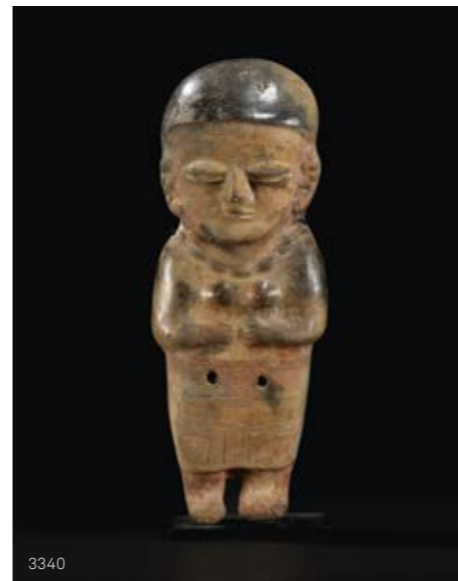
3336



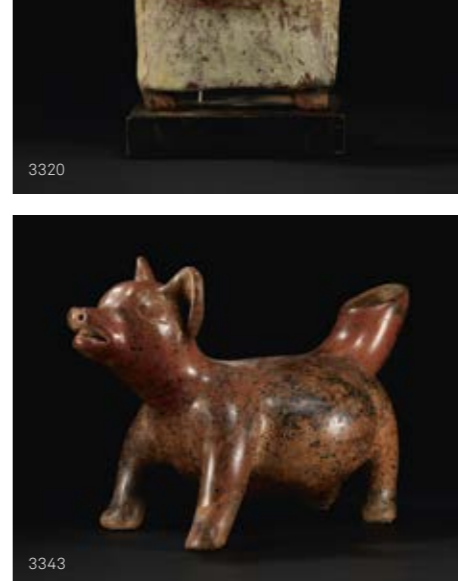
3320



3314



3340



3343



3346



3372



3421



3360



3387



3415



3401



3385



3383



3388



3410



3406



3407



3396



3371



3398



3412



3418



3419



3459



3482



3499



3463



3489



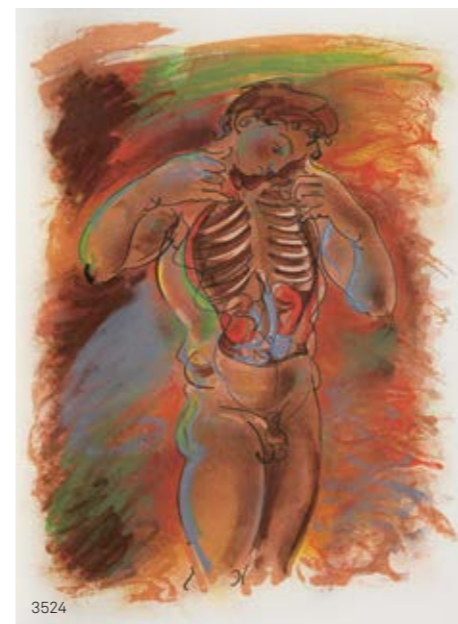
3480



3452



3464



3524



3520



3530



3442



3444



3445





3613



3596

Il Tacconante, cinghia qu'il imagine le Dordabile Ogeit de  
si profonno



3532



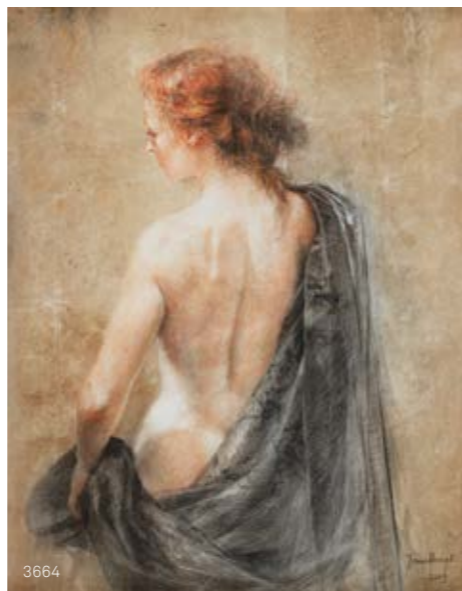
3533



3641



3611



3664



3581



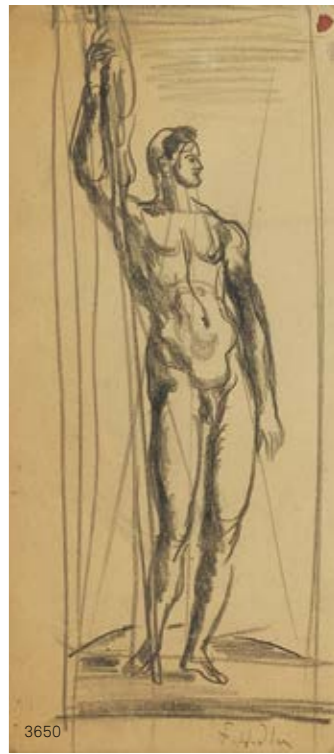
3579



3580



3644



3650



3646



3561



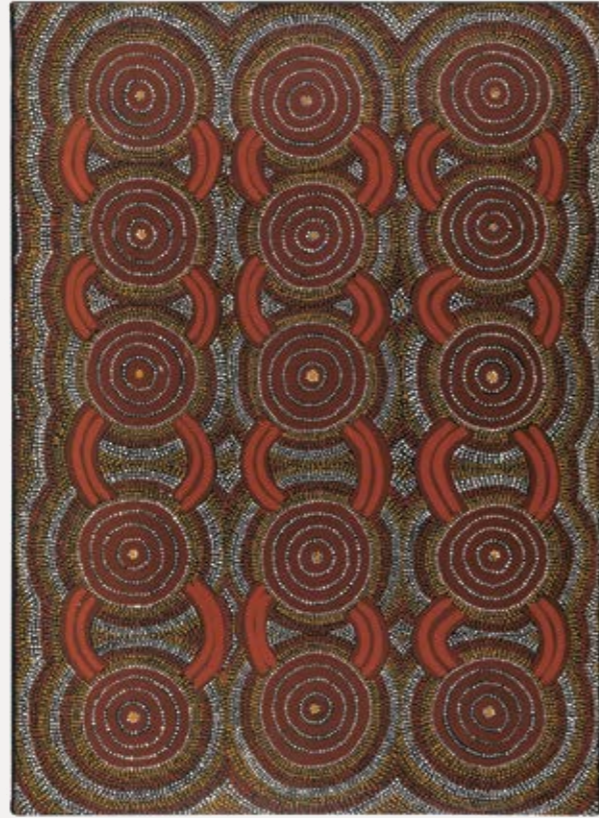
3561



3889



3828



3885



3562



3563



3571



3584



3600



3606



3589



3590





3866



3867



3800



3767



3781



3799



3780



3863



3816



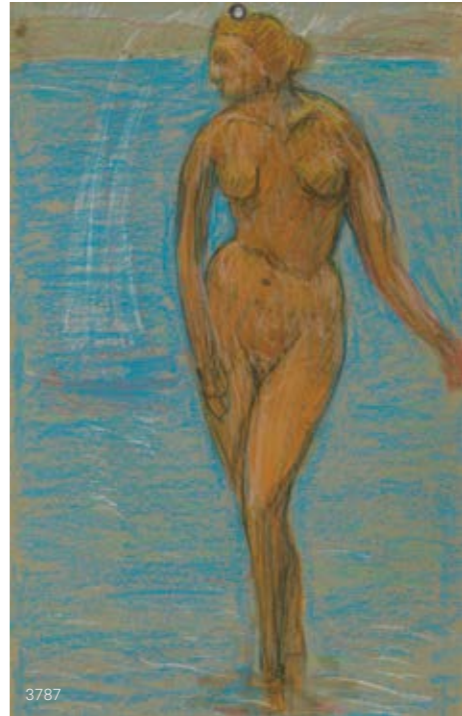
3814



3815



3805



3787



3821



3826



3886



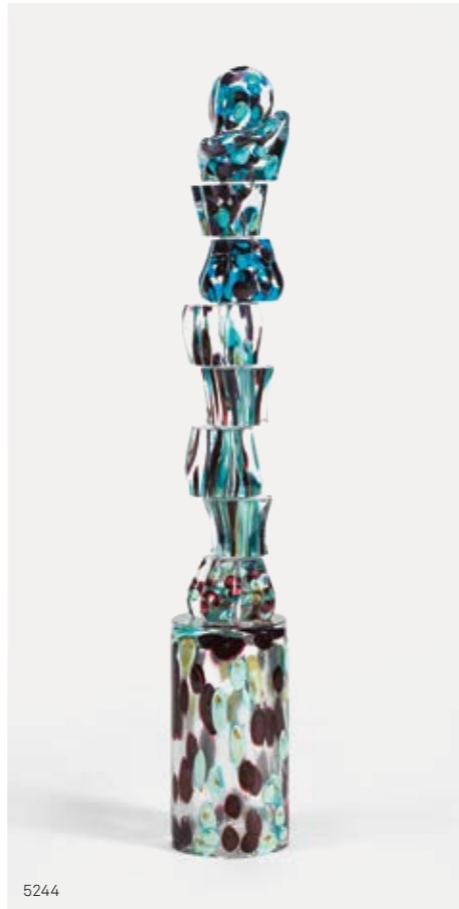
3834



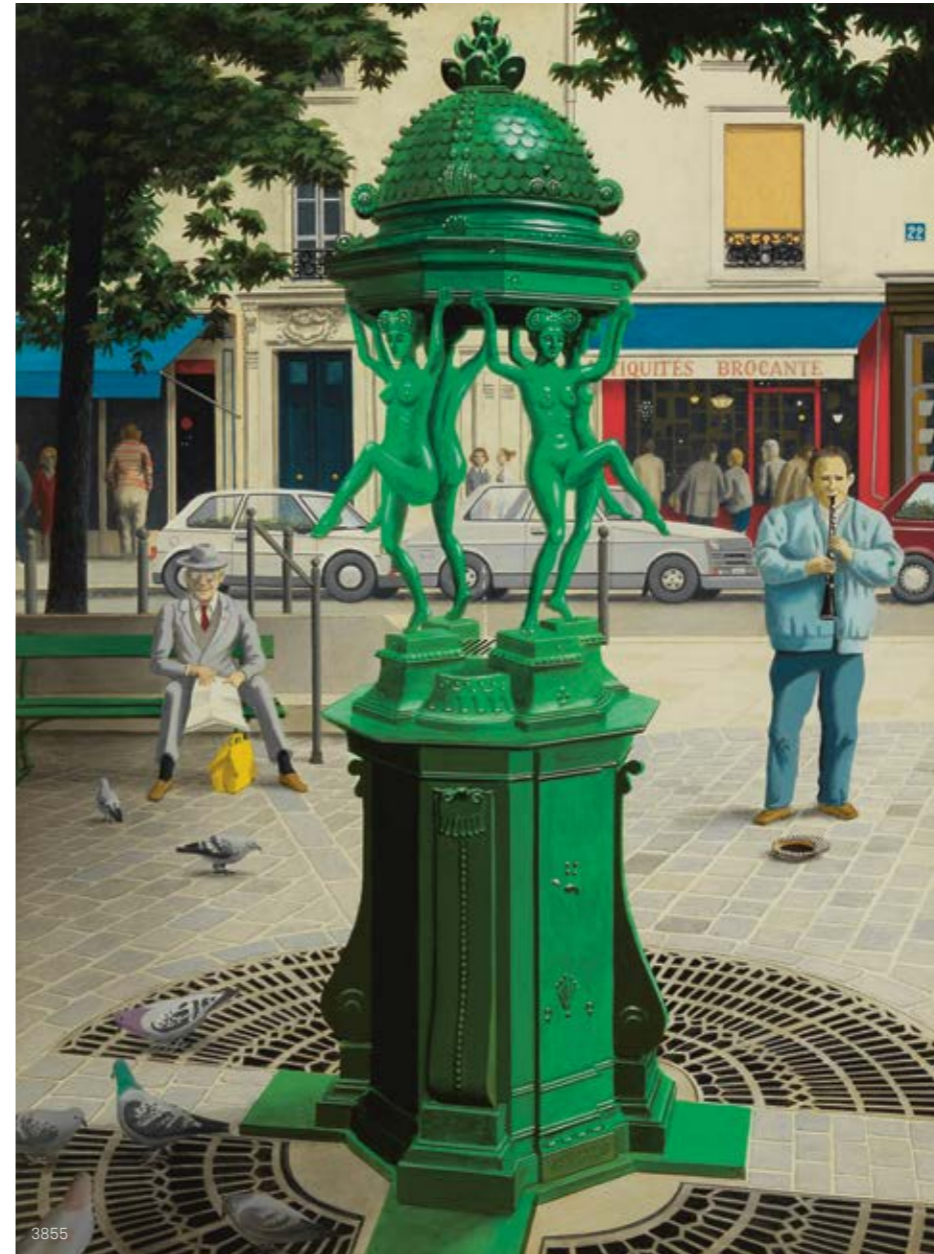
5238



5243



5244



3855



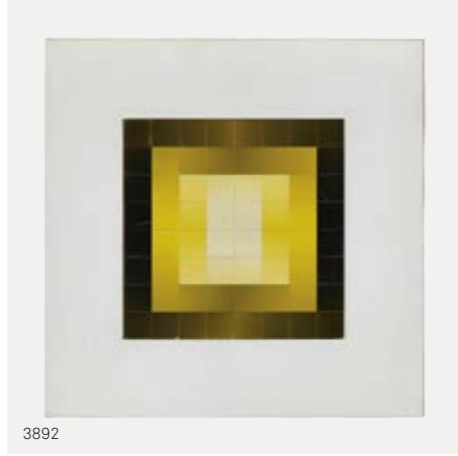
3849



3857



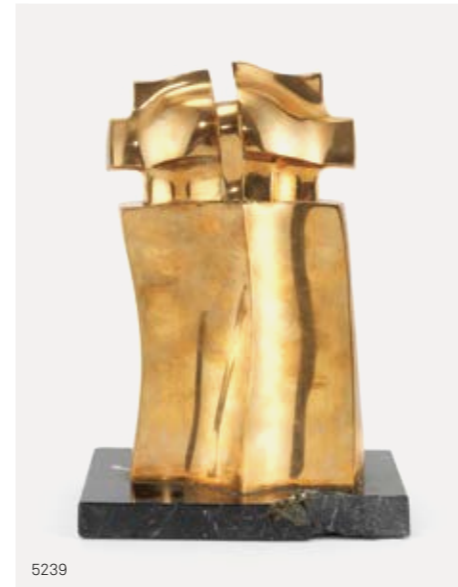
5022



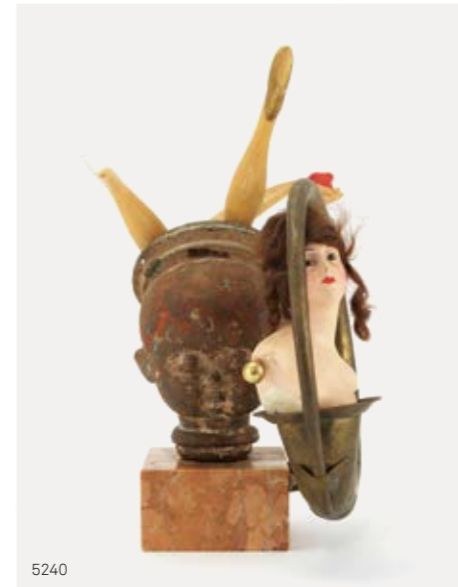
3892



5236



5239



5240



5224



5235



3891



5241



4469



4421



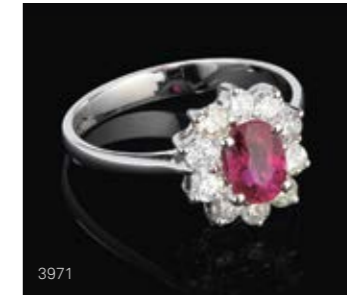
4422



4364



4465



3971



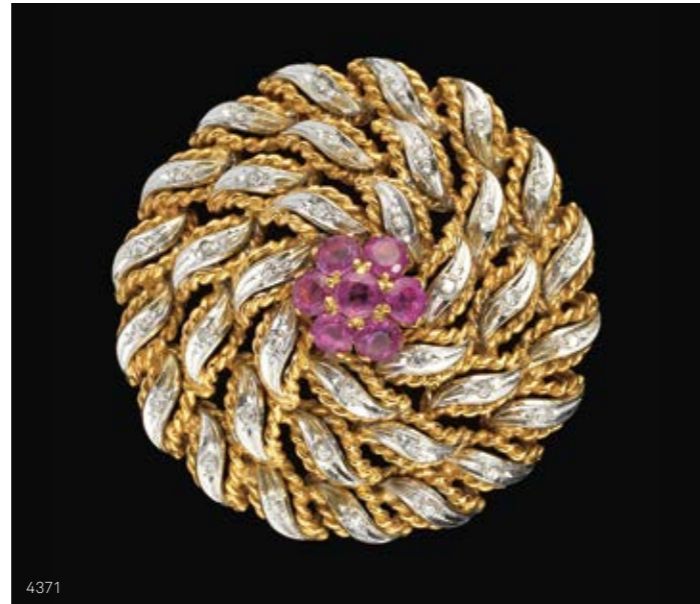
4260



4471



4354



4371



4491



4272



4495



4409



4335



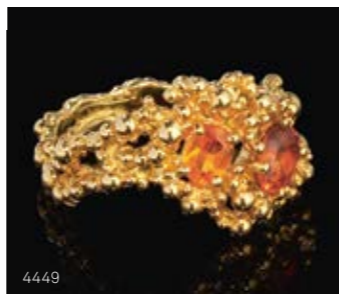
4423



4311



4446



4449



4319



4305



4353



4363



4389



4366



4450



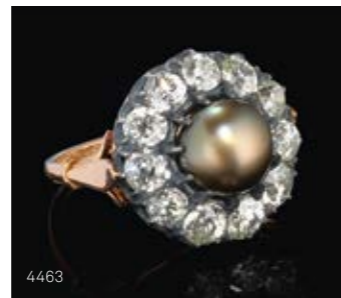
4444



4451



4441



4463



4440



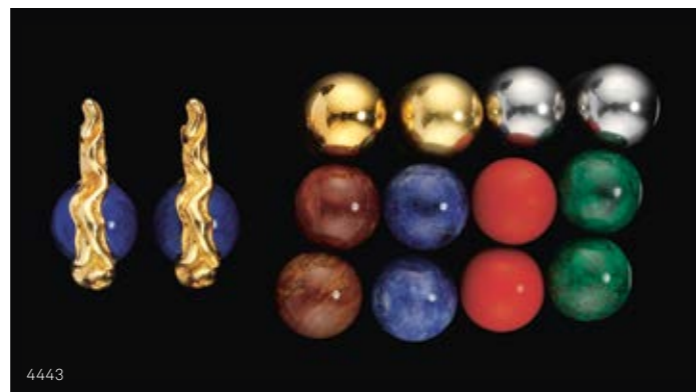
4448



4447



4442



4443



4590



4591



4595



4597



4598



4605



4617



4618



4575



4576



4630



4629



4627



4687



4699



4702



4706



4705



4704



4667



4662



4668



4703



4701



4698



4710



4708





4806



4809



4761



4722



4798



4802



4753



4974



5109



4821



4789



4808



5114



4856



4863



5111



4887



4884



4892



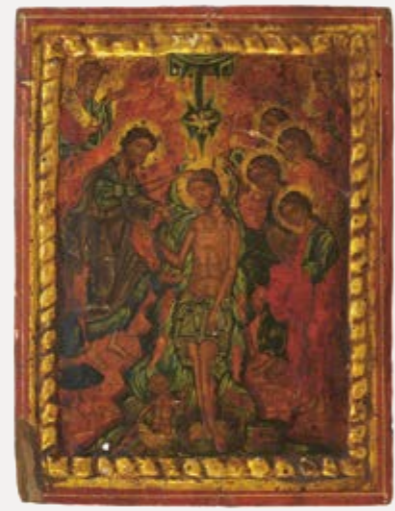
4893



4894



4890



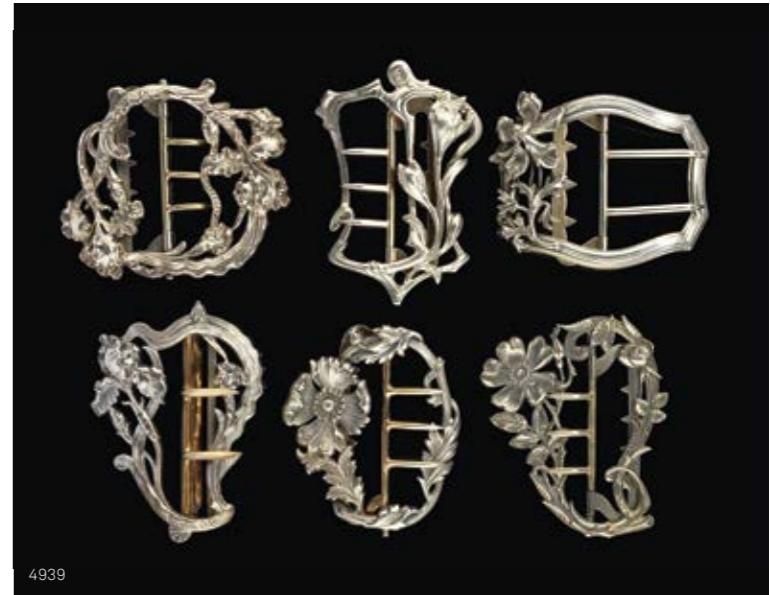
4897



4898



4938



4939



4942



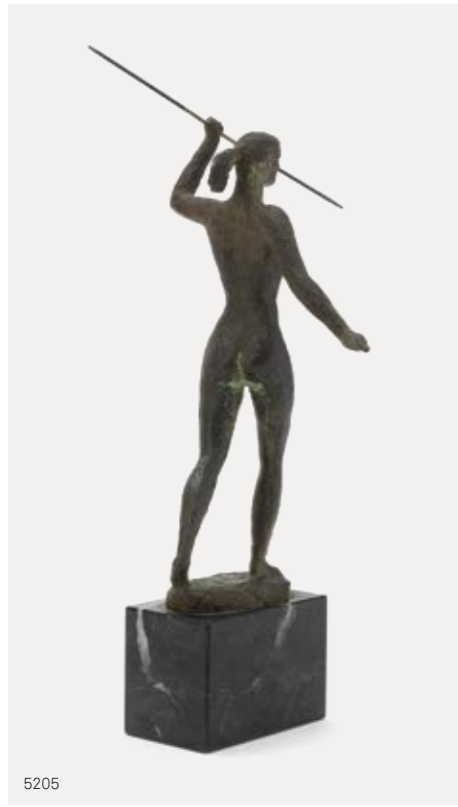
4940



4943



4944



5205



5197



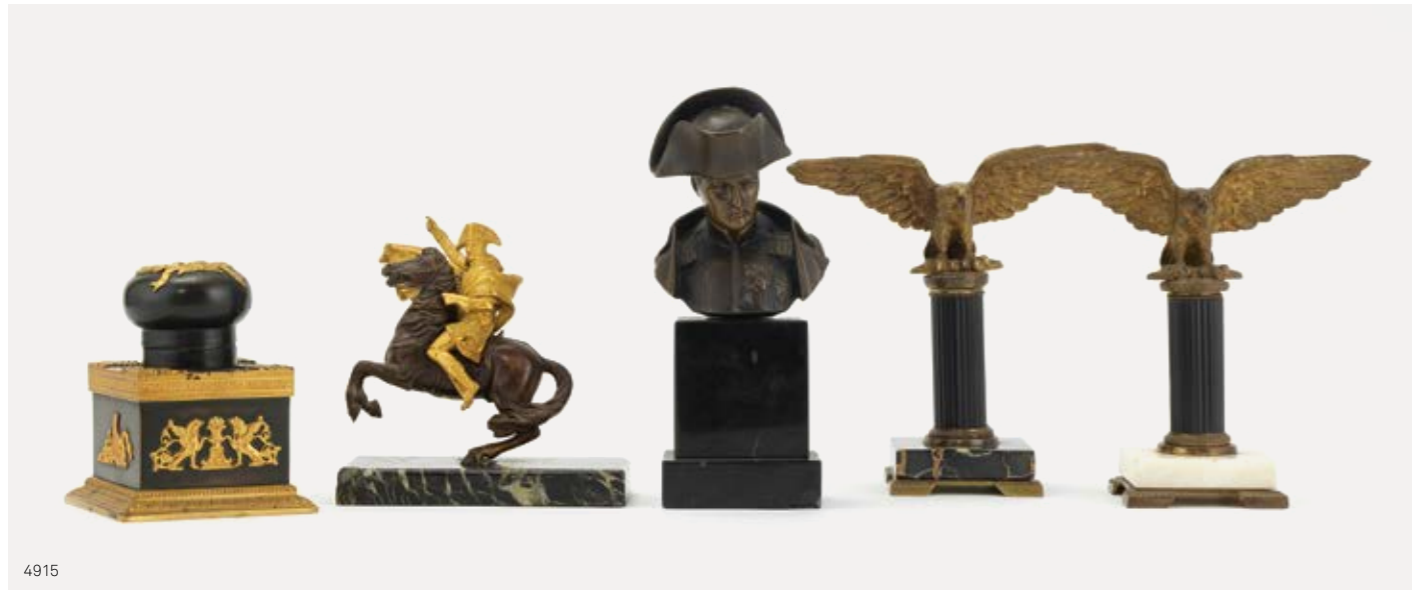
4901



4913



4917



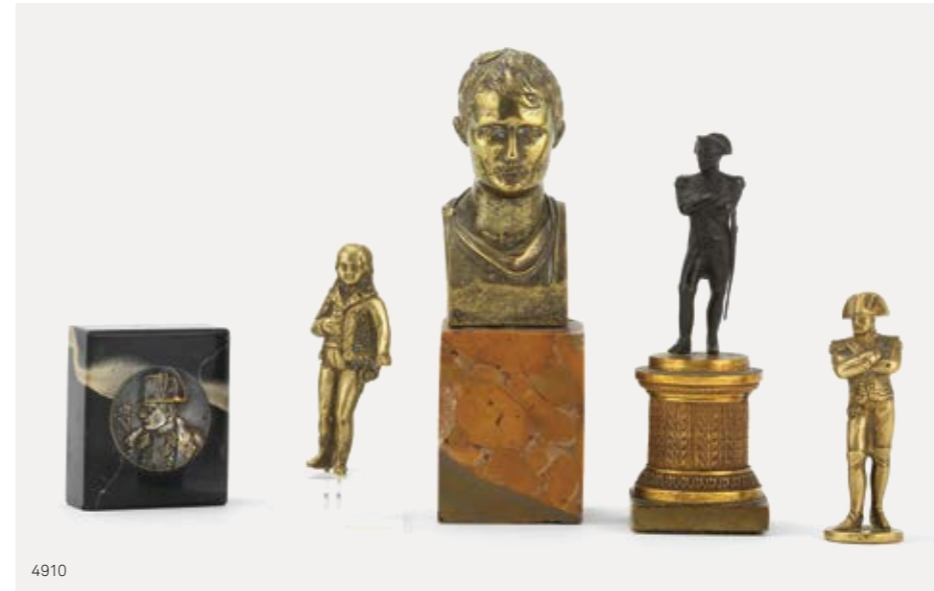
4915



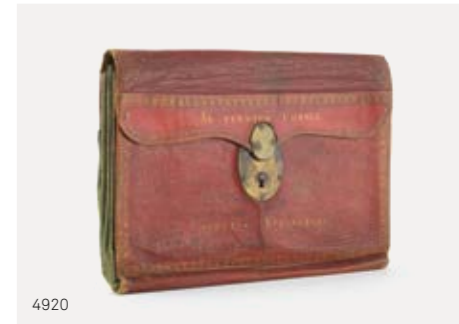
4904



4916



4910



4920



4919



4965



4911



4903



5180



5004



5005



5008



5006



5007



5009



5010



5012



5020



5041



5030



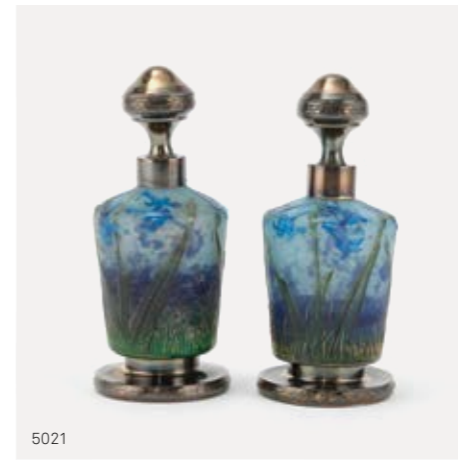
5033



5036



5016



5021



5038



5019



5057



5059



5100



5063



5101



5165



5094



5153



5044



5304



5196



5097



5076



5104



5219



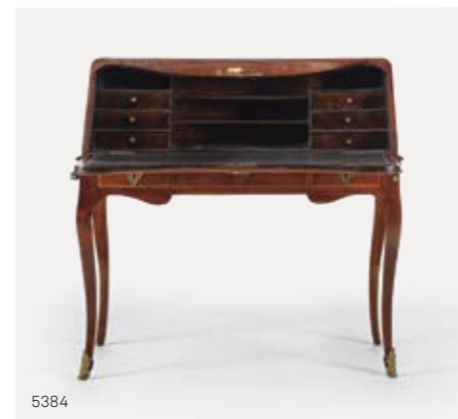
5215



5164

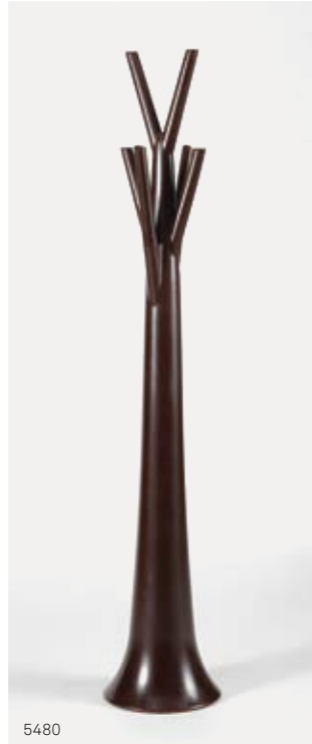


5147

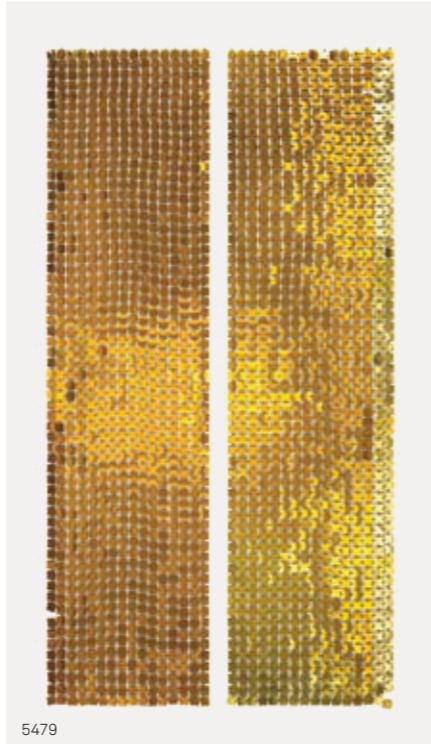




5364



5480



5479



5465



5481



5450



5468



5475



5445



5467



5478



5470



5474



# CONDITIONS DE VENTE

1. La vente a lieu strictement au comptant, en francs suisses, et sans garantie. Toutefois, pour permettre un déroulement rapide de celle-ci, il sera établi un bordereau pour chaque acheteur qui doit donner son identité lors de l'adjudication. Les bordereaux sont payables à la fin de chaque vacation.
2. L'adjudication sera prononcée en faveur du dernier enchérissant. En cas de litige, l'adjudication est annulée et le lot est immédiatement remis en vente.
3. L'huissier judiciaire ou le commissaire-priseur a le droit d'avancer les enchères, de séparer, joindre ou retirer n'importe quel lot, cela à son absolue discrétion. Dans le cas où un prix de réserve a été fixé par le vendeur, l'huissier judiciaire se réserve le droit d'enchérir pour le compte de ce dernier. Lorsqu'un prix de réserve n'est pas atteint, il sera passé à la criée du lot suivant par un simple coup de marteau.
4. Les surenchères doivent avoir lieu à haute voix ou par signe traduisant sans équivoque la volonté de surenchérir. L'huissier judiciaire se réserve le droit de refuser les enchères émanant d'acheteurs inconnus. Le montant minimum des surenchères est fixé à 10%. Toutefois, l'huissier judiciaire pourra modifier ce taux en l'annonçant préalablement.
5. L'acheteur paie une échute de 23% en sus du prix d'adjudication de chaque lot, plus la TVA de 7.7% sur cette échute. Les acheteurs passant par l'intermédiaire d'Invaluable LIVE paient 5% supplémentaires sur le prix d'adjudication. Pour les lots marqués d'un \*, la TVA due par l'acheteur est calculée sur le prix d'adjudication augmenté de l'échute. Les acheteurs étrangers doivent se renseigner avant la vente et se conformer aux règles d'importation et d'exportation entre la Suisse et le pays de destination. Si le montant de TVA dépasse CHF 50, elle pourra être remboursée sur présentation des documents d'exportation validés par les douanes suisses.
6. Les objets sont mis aux enchères dans l'état dans lequel ils se trouvent au moment de l'adjudication. L'exposition permettant aux acheteurs de se rendre compte de l'état des objets, il ne sera admis aucune réclamation une fois l'adjudication prononcée.
7. Le catalogue a été rédigé avec soin en toute bonne foi. Les informations comprises dans le catalogue sont uniquement l'expression d'une opinion et ne constituent pas une garantie. Elles sont fournies à titre purement indicatif. Il en est de même des photographies, dimensions et poids. Aucun dommage n'est mentionné dans le catalogue. Des rapports sur l'état des objets, qui sont également fournis à titre indicatif, sont disponibles sur demande pour les lots dont l'estimation basse est supérieure à CHF 500.
8. Tout visiteur est responsable à concurrence de la moyenne des estimations, augmentée de la commission et de la TVA, des dommages qu'il cause aux objets ou lots exposés.
9. Les ordres d'achat sont exécutés avec soin et sans frais par les huissiers. Le formulaire est téléchargeable sur le site internet. Les ordres d'achat doivent être communiqués au moins 48h avant le début de la vente.
10. Les enchères par téléphone sont acceptées lorsque les acheteurs sont connus des huissiers judiciaires et que l'estimation basse du lot est égale ou supérieure à CHF 300. Genève Enchères décline toute responsabilité si elle ne parvient pas à joindre l'enchérissant pour des raisons techniques ou autres. Le formulaire est téléchargeable sur le site internet.
11. Les profits et les risques passent à l'acheteur dès l'adjudication prononcée et les achats tombent sous l'entière responsabilité de l'acheteur; il ne devient toutefois propriétaire de l'objet qu'une fois le paiement complet effectué. L'acheteur sera lui-même chargé de faire assurer ses acquisitions et Genève Enchères décline toute responsabilité quant aux dommages que l'objet pourrait encourir et ceci dès l'adjudication prononcée. En cas de défaut de paiement dans les 3 jours, l'acheteur s'expose à des poursuites judiciaires et à l'annulation de la vente sur réquisition du vendeur après avoir été mis en demeure.
12. Les lots doivent être enlevés aux frais et risques de l'acheteur. Sauf accord contraire, aucun lot ne sera remis avant la fin de la vacation et avant le paiement total du prix. Les heures de remise des lots sont indiquées dans le catalogue. Les objets qui n'ont pas été retirés dans les 7 jours à compter du dernier jour de la vente seront envoyés dans un garde-meuble aux frais et risques de l'acheteur. Un montant de CHF 30 par lot et par semaine sera facturé, ainsi qu'un montant forfaitaire de CHF 100 de frais administratifs.
13. Le paiement peut être effectué en espèces, par virement bancaire, par carte de débit (PostCard et Maestro) ou de crédit (Visa, Mastercard et American Express). Pour ces dernières, un montant de 2% du total à payer sera ajouté à titre de participation aux frais perçus par l'émetteur de la carte. Genève Enchères se réserve le droit de refuser un paiement par carte de crédit. Les chèques ne sont pas acceptés.
14. Genève Enchères conserve le droit après la vente d'utiliser et de publier toutes les images (photographies, films, etc.) des objets vendus, notamment à des fins publicitaires.
15. Celui qui intentionnellement entrave ou fausse le libre jeu des enchères sera passible de peines de police.
16. Tout litige relatif à la vente sera soumis à l'application exclusive du droit suisse et à la juridiction des tribunaux du canton de Genève, quel que soit le domicile des parties.





# ORDRE D'ACHAT

No de lot	Description	Montant maximum de l'offre en CHF (hors échute et TVA)
_____	_____	_____
_____	_____	_____
_____	_____	_____
_____	_____	_____
_____	_____	_____
_____	_____	_____
_____	_____	_____
_____	_____	_____
_____	_____	_____
_____	_____	_____

_____	_____
Nom	Prénom
_____	
Adresse	
_____	
Code postal, localité	Pays
_____	_____
Tél	Fax
_____	_____
Mobile	E-mail
_____	_____

Je confirme avoir pris connaissance  
des conditions de vente et les accepter.

_____	_____
Lieu, date	Signature

Les ordres d'achat doivent parvenir  
à Genève Enchères 48h avant la vente.

**Genève Enchères**

Rue de Monthoux 38  
CH 1201 Genève  
T +41 22 710 04 04  
F +41 22 710 04 05  
contact@geneve-encheres.ch  
www.geneve-encheres.ch

**Huissier judiciaire**

Maître Jean Christin

**Graphisme**

Z+Z, www.zplusz.ch

**Photographie**

Raphaël Susitna,  
www.raphaelsusitna.com

**Remerciements**

Merci à André, Anne-Claire,  
Antoine, Cathy, Delphine, Ivan,  
Ludovic, Michaela, Michèle,  
Raffaele, Shadia et Suzanne  
pour l'aide qu'ils nous ont  
apportée.

Genève Enchères  
Rue de Monthoux 38  
CH 1201 Genève